

2563 № 1308

Ленинградский Областной Государственный
Архив Октябрьской Революции
ОТДЕЛ КУЛЬТУРЫ И БЫТ И
ИСКУССТВ

Фонд	Опись	Единица хранения
№ 7240	№ 214	№ 2563

ДЕЛО

Судебный отдел

ГОСУДАРСТВЕННОГО

ПЕТРОГРАДСКОГО УНИВЕРСИТЕТА

1923—24 уч. года.

Троцкий

Николай Сергеевич

Начало: Сентябрь 1923г

Окончено: Январь 1924г

на 39 листах

*Корсаков
26/1-1924г*

В ПРИЕМНУЮ КОМИССИЮ Л.Г.У.

№ 332
от Казань
защиты
места
дубом

От гр. Троицкого Николая
(фамилия)
Сергеевича
ИМЯ И ОТЧЕСТВО

ЗАЯВЛЕНИЕ

Прошу допустить меня к приемным испытаниям на факультет матема-
тики и механики

Отделение астрономическ.

При этом прилагаю следующие документы:

1 Св. Дел № 1308 1923 года

- 2
- 3
- 4
- 5
- 6
- 7
- 8
- 9

Опросный лист для вновь поступающих в ВУЗ'ы 1933 г.

1. Фамилия, имя и отчество Троицкий Николай Сергеевич
2. Пол Муж. 3. Год рождения 1898
4. Национальность русск. 5. Семейное положение вдов
6. Состав семьи (указать возраст каждого)

сын 5 лет

7. Который раз подает в ВУЗ Поступил в Минград. Унт в 1923г
8. Профессия и специальность Статистик

9. Сколько лет, месяцев, в качестве кого (например: рабочий, учитель, бухгалтер и так далее), где и в каком производстве или учреждении работал и работает: 2^{ой} Лукин
Охрана Здоровья Детей и подростков, Пять лет
Причина ухода или увольнения с последнего места раб. или службы

10. В каком профсоюзе состоит членом, с какого времени и № членской книжки
Медсантруд

11. Отношение к воинской повинности Освобожден

12. Участие в гражданской войне (если участвовал, указать где, сколько времени в качестве кого и в какой армии)

13. Образование (общее, специальное, закончил ли образование, если не закончил, то указать в каком объеме получено образование) закончил средн. школу пис

14. Постоянное местожительство семьи и самого поступающего Вас. О., 8 л., д. 11

15. Кем командирован (в случае, если направлен в ВУЗ в порядке командировки)

16. Партийность в настоящее время (год поступления в партию и № билета) без парт.

17. Состоит ли членом ВЛКСМ (год поступления и № билета)

18. В каких политических партиях состоял прежде

19. Общественный стаж (работа в советских орг., кооперативах, профсоюзах, партии комсомола и т. д.) в службах с 1918 г., общественная работа за ст.

20. Социальное положение родителей: а) рабочий, б) крестьянин и какой именно социальной группы: (батрак, бедняк, середняк, кулак), в) служащий, г) специалист (научный работник, инженер, агроном, врач, учитель и т. п.), д) кустарь, е) торговец и т. д.

- а) до 1914 г. учитель
- б) во время империалист. войны пенсионер
- в) в период февраль—октябрь 1917 г. пенсионер
- г) после Октябрьской революции пенсионер
- д) в настоящее время учитель

21. Привлекался ли к суду, следствию, был ли арестован, подвергался ли наказанию в административном и служебном порядке, когда, где и за что именно (до революции и после) и какое нес наказание

22. Материальное обеспечение родителей (какое имущество имеют, какой средний годовой заработок и размер налога) учитель

23. На какие средства живет подавший заявление, получаемый им оклад по службе или работе и т. д. Зарплата по месту службы

24. Лишены ли избирательных прав родители и сам поступающий нет

25. Адрес, по какому могут быть высланы документы Вас. О., 8 л., д. 11, кв. 11.

26. Подпись заполнявшего анкету А. Шроуц

За неправильные сведения в анкете лицо, заполнявшее ее, привлекается к ОТВЕТСТВЕННОСТИ.
16/III 1933.

Формы
документов
1919-23
Ленинградский Государственный
Университет

от бывш. студента
Математико - Астро-
номического Отделения
Троицкого Николая Сер-
геевича, прожив. на В.О.,
почтов. отд. 34, 8 м-
ния, д. 1/20, кварт. 11.

Заявление.

Я учился на Астрономическом цикле
Математического Отделения Университета,
куда поступил в 1923 году, но по ма-
териальным обстоятельствам
вынужден был в 1925 году, не дожидаясь
исключения из Университета, срочно
бросить Университет, даже не изъав
обратно своих документов (мое дело
№ 1308 1923 года).

Во время пребывания в Университете
средствами моим существованию были:
пять руб. в м-ц от местного (Воло-
годского) Губисполкома, каковые полу-
чал всегда с большим запозданием,

Средств
13/11/23

Справка

У

ТЬ

Настоящим подтверждаю, что
 1. гражданин Пронин Николай Сергеевич
 действительно проживал в 1923-1925
 г. на ул. Ленинской д. 18 кв. 24а в
 квартире рабочего Мелудева, где
 занимал угол на кухне, весьма
 нуждаясь в материальных (как то
 обуви, одежде, продовольствии и проч.)

Директор Дома Работ.



Директор Дома Работ
 М.С. Мелудев

В Ленинградском Гос. Университете
Медком II пункта охраны
здоровья детей поддерживает
федеративное общество
в правах студента ЛГУ
тов. Трошиковой Н.С., как
архивного общественно
работника, несущего общественно
работу, иmeroшего производственные
статус с 1918 и добросовестно
исполняющего свои обязанности

Председателем

2 Пункт Охраны Здоровья Детей и Подростков
Фонтанка, 36. — Телефон 165-41.

Врачи

ОХРАНА
ЗДОРОВЬЯ
ДЕТЕЙ
№ 2
1953



12 13 14 15 16 17 18 19 20 10

№ 2326

СТОЛОВАЯ ЕКОПО № 2.

Садовая улица, д. № 45.

Гр. *Аронзон Н.С.*

от *17* до *17*

КОМИТЕТ ПО ОКАЗАНИЮ ПОМОЩИ
БЕДНЫМ ЕВРЕЯМ (ЕКОПО) В ПЕТРОГРАДЕ.



~~9~~

8

~~7~~

21 22 23 24 25 26 27 28 29 30 31 6

17

Постановлением Правления

от 25/1 1927 года студент

Трасушкин Н. С.

исключен, как академически неуспе-

вающий

Дессонраев Баровков

Применную Комиссию

Петроградского Университета

2 1923

От Трушкова Николая Сергеевича, проживающего в Вологде, улица Леонтьевский ручей, дом №3, квартира Раменовой

Заявление

Трушков

Прошу Применную Комиссию зачислить меня в число студентов первого курса Физико-Математического факультета Петроградского университета на безлентную вакансию без испытаний, как студента Физико-Математического факультета Вологодского педагогического института, в настоящее время зачисляемого.

Если же комиссия не найдет возможным непосредственно зачислить меня студентом, то прошу допустить меня к испытаниям на том же предмете.

При сем прилагаю документы:

- 1) о возрасте - Удостоверение Вологодского Отдела Управления ^{№ 10} Записей Актов Гражданского Состояния от 6 июня за № 1001.
- 2) об отношении к военной повинности - Копия личной карточки ^{№ 26/3}
- 3) об образовании { а) Копия Матрикулы Вологодского педагогического института за № 173. б) Копия удостоверения от бывш. Вологодск. Реальной уч. от 23 Авг. 1918 за № 658.
- 4) две фотографические карточки
- 5) Командировочное удостоверение от Союза Работников Просвещения от 23 /в/ 1923 за № 756.
- 6) Анкета, заверенная командировавшей организацией от 23 июня с.г.
- 7) На предмет представления в Стипендиальную Комиссию - а) Удостоверение от Уч. Отдела Союза Работников Просвещения за № 815 и б) Месткома Учбона за № 15

июля 1923 года.

Н. Трушков ф. 1308.

№ 26 / X 1923

Куда

В.О. Ямина д. 420 кв.

Кому

Троцкий Колеу Н.С.

Постановлением Приемной Комиссии Ленинградского Государственного Университета

10/VIII

1933 г. Вы допущены к испытаниям по физике, математике,

скому яз., обществоведению, на которые Вам надлежит явиться

16/VIII

1933 г.

2 " часам в Студенческий отдел Ленинградского Государственного Университета

О., Университетская наб., № 7/9, комната № 28).

Одновременно Вы должны представить следующие недостающие документы:

Необходимо оформить документы

ЛО №

(поши № дела)

39

Секретарь Приемной Комиссии

Вел. Колеу

95



Куда
Куди
Куды
كود
№ ۴۲
Нагаја
به كجا
Où

Вас. Кетко

17/0 34

Кому
Кому
Каму
کوم
№ ۴۲
Qimə
برای
À qui

Земля 9. 1/2

Н.С. Шварцман

Ленинградский Госуд. Университет

В Ленинградский Государственный
Университет им. т. Бухарина

от гр-на

Троцкого Н. С.

Заявление.

Дополнительно прилагаю документы
последнего времени о соц. положении
родителей. Других документов пред-
ставить не могу ввиду смерти ро-
дителей.

В свое время отец был учителем
русского яз. В последнее время отец
получал пенсию из Страх Кассы. Умер
он в 1932 г. Мать умерла еще в
1918 году.

В настоящее время мое семейное
положение таково: имею сына Глеба
и брата, члена ВКП (б), аспиранта
Академии Наук СССР.

Троцкий

Дано для представления

В ~~лицо~~ ~~Васе~~

11

УДОСТОВЕРЕНИЕ

Выдано настоящее гражд. ~~Тн~~ ~~коммунист~~
Сергей Бвей. пр. Длинн 9/20 кв. 11

В том, что ~~находится~~ на
итяиведим ~~свн~~
Тростюкого. А.С.

Денсно голуган В созици

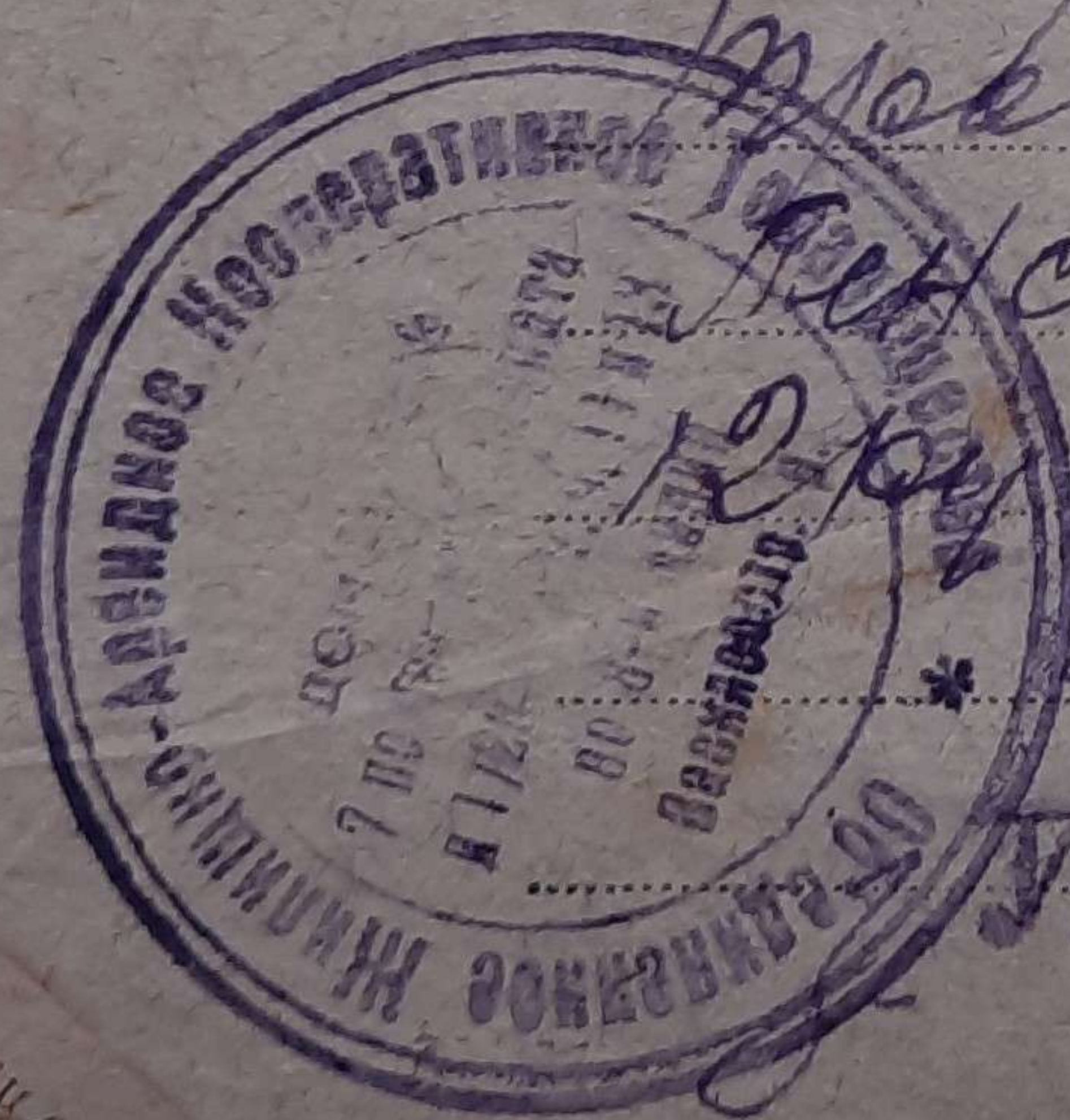
Друблеи

Гийо Уделитов

Удостоверение

Удруи

26/12-55



12⁰⁰

В.О. РАЙСОБЕС

Малый проспект № 45

редакция

Вам пишу письмо из Москвы.

Москва

Всех благ

В.О.

1/8/66

В.О. РАЙСОБЕС

Малый проспект № 45



ПОЧТОВАЯ КАРТОЧКА
POSTA KARTO



Куда:

Здесь

В.-О.

Смирнов

г. Л. кв. 11.

Кому:

Траншкору
@ E

13

Свидетельство



о смерти № 605

ВАСИЛЕОСТРОВСКИЙ РАЙОН
 27 I 1932
 16.57-15

Выдано в том, что

Троцкий
 (фамилия)
 Сергей
 (имя)
 Звонгарович
 (отчество)

умер-(ла) в 1 1932 году 28 числа II месяца,

о чем в книге записей актов гражданского состояния О С М Е Р Т И

за 1932 год 27 числа II района произведена соответствующая запись.

От оплаты гос-пошлиной освобожден	Место смерти	Город	Обл.
		Селение	Район
	Возраст и причина смерти	70 лет. Старческий маразм	
	Особые отметки	Неженат	

Город: Ленинград
 Селение: Б.О.
 Район: В.О.
 М-Ч 1932
 Частное погребение в сундуке
 М. П.

Заведующий

Кенурки

Делопроизводитель

В.И.И.

Ном. 8-42
110X148

Тов. Райсобесом
Видано пособие в сумме
и
цмело
Повлиса
М-Ц 1932
района
Кодина
М-Ц

ЗАХОРОНИЛО

на Соломская

29/II

1932

по выданым за

1952

Смотритель на-ш

Мурман

29/II

32 г.

Р. С. С. С. Р.

МОН. НАР. ПРОСВ.

ВОЛОГОДСКИЙ
ИСТИТУТ
ПРОДВНОГО ОБРАЗОВАНИЯ

Удостоверение.

Настоящим удостоверяется, что пред"явитель
сего ТРОИЦКИЙ Николай Сергеевич, действительно
с 1921 по 1922/23 уч. г. прослушал 2 курса Фи-
зико-Математическо о Отделения Вологодского
Педагогического Института и сдал следующие
зачеты:

1. Логикy
2. Аналитическую геометрию / прямая и общ. пред.
3. Неорганическую химию
4. Введение в анализ опред. или, комп. чис.
функции и пределы
5. Тригонометрию
6. Введение в механику

пред. Крисе
2го курса

ОСНОВАНИЕ: Матрикул за № 173 от 1921/22 уч. года .



Ректор Ин-та *Иворин*

Секретарь *Курочка*

История 1923 г.

№ 2575

г. Вологда

Российская
Федеративная Советская
Республика.

ВОЛОГОДСКИЙ

Губернский Исполн. Комит.
Советов Раб. и Кр. Деп.

Отдел Управления.

Под'отдел З.А.Г.С.

У Д О С Т О В Е Р Е Н И Е.

6^{го} Июля 1923 г.

№ 1001.

Дано сие гражданину гор. Тифлисса,
Г. Вологда Николаю Сергеевичу ТРОИЦКОМУ, в том, что он
действительно значится родившимся в тысяча
восемь сот девяносто восьмом /1898/ году, Мая
двадцать четвертого /24/ го дня, в том Воло-
годский Губ. П/отдел З.А.Г.С. и удостоверяет
подписями с приложением печати:

ОСНОВАНИЕ: Личная книжка выданная Вологодским

Губвоенкоматом 19/IV-23 г.

ОТ ГЕРБОВОГО СБОРА ИЗ "ЯТО", НА ОСНОВАНИИ СТ. 2 УСТА
ВА О ГОСУД. ГЕРБ. СБОРЕ, ДЛЯ ПРЕДСТАВЛЕНИЯ В ВЫСШИЕ
УЧЕБНЫЕ ЗАВЕДЕНИЯ РЕСПУБЛИКИ.

Зав. Губ. П/отделом З.А.Г.С.



50. Делопроизводитель

В. М. Мухоморов

М.Н.П.

Петроградский
Учебный округ
Директор

Вологодского Але-
ксандровского Ре-
ального Училища

8 Августа 1918 г.

№ 658.

г. Вологда.

~~КОПИЯ.~~

УДОСТОВЕРЕНИЕ.

Настоящее удостоверение выдано

Сергею Евстафьевичу ТРОИЦКОМУ в том, что
сын его Николай ТРОИЦКИЙ окончил в теку-
щем 1918 году курс седьмого класса Воло-
годского Реального Училища.

За Председателя Педагогического Совета

Товарищ Председателя А. АГАПОВ

*Копия верна, Сербовиша маркой не отменяется,
как подлежащая представлению в высшие учебн.
ведения.*

1928/1231.

*Заведом. Канцелярией Вологодского
Губнаробраза*

[Handwritten signature]

Форма № 4 (к § 9).

Пролетарии всех стран, соединяйтесь!

рождения 1898.

Воинская категория № 55.

личная карточка

Фамилия Троцкий
Имя Николай

Отчество Сергеевич

Время рождения 1898 — 24 / I

Уроженец губернии
уезда
волости
города, села, деревни

г. Тифлис.

а) Воинское звание в старой армии

б) Должность в Красной Армии

Воинская специальность

В каких кампаниях участвовал

Был ли ранен, контужен, отравлен газом.

Нет,
не служил

Образование общее (гражданское) — среднее

” военное

” спортивное

Нет

17^{дс}

- 11. Партийная принадлежность - Безпарт.
- 12. Семейное положение. холост
- 13. Состав семьи и число нетрудо-
способных членов
- 14. Профессия основная - запасной учитель
- 15. С какими профессиями еще знаком - Сов-
мащин
- 16. Состоит ли членом профсоюза и № би

Подпись владельца книжки (Троцкий)

Подпись Военного Комиссара, выдавшего книжку

Помгубвоенком (подпись не разб)

Печать. Полначмоотдел (подпись не разб)

Число, месяц, год 19 апреля 1923.

Отметка о принятии на учет и снятии
учета:

Угоден с оставлением на учете по 23
тве пр. 1688 19/IV 23.

Печать Помгубвоенком (подпись не разб)

Полначмоотдел (подпись не ра)

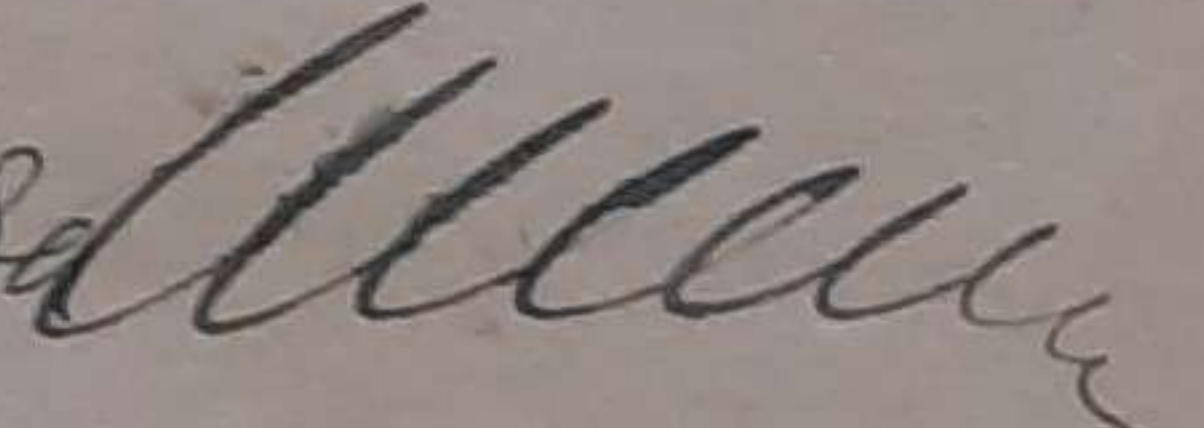
принят на учет по г. Вологде
апреля 1923. № 288.

Полгубвоенком (подпись не разборчива).

Полначмоботдел (подпись не разборч.)

Копия верна. Гербовыми марками не
плачивается, как подлежащая представ-
лению в высшие учебные заведения.

1923/11/23
Заведом. Канцелярией

Вологодского Губнарбрана 

Копия.

Р. С. Ф. С. Р.

Вологодский Педагогический
Институт.

1921 - 1922 учебный год.

Матрикул

№ 173

Студента Троицкого

Николая Сергеевича.

1921

Подпись владальца матрикулы (Н. Троицкий)

Отделение физико-математики

цикл 1-ый курс

Время поступления в Институт

1921-ый год 15 сентября.

Декан (проф. Кострица)

Печать.

Наименование предмета	Количество часов		Отметка о сдаче практикумов и зачетов.	Время сдачи зачета (год, месяц и число).
	Тео-ретических лекций	Практикумов.		
Логика.			В. удовл. (Н. Коновалов)	17 / <u>VI</u> 1922
Аналитическая геометрия (прямая и общее исследование кривых 2-го порядка)			(А. Козлов)	31 / <u>VII</u> 1922
Химия неорганическая			(С. Малышев)	16 / <u>IV</u> 1923 года
Введение в анализ: определители, комплексные числа, функции и пределы			Зачтено (проф. Ив. Орловский)	12 / <u>V</u> 1923.
Тригонометрия			Зачтено (проф. Ив. Орловский)	26 / <u>V</u> 1923.
Введение в Механику			Зачтено (проф. Ив. Орловский)	2 / <u>VI</u> 1923.

Копия верна. Сербовскими марками не отмечается, как подлежащая представлению в высшие учебные заведения.

Заведов. Канцелярией
Вологодского Губнаробраза Шашин

ПРОШУ ПОСМОТРЕТЬ И ПОДПИСАТЬ. ПОСТОВЕРТИЕ.

Настоящим Вологодский Губпрос удостоверяет, что служащий Губоно ТРОИЦКИЙ Н.С. получает содержание по II разряду 17-ти разр. сетки и живет исключительно на это жалование.

Handwritten notes: - 1/4 -

Отец его учитель-инвалид и семья состоит из 3-х человек. Материально т. ТРОИЦКИЙ совершенно необеспечен.

Видано настоящее на предмет представления в Сидендиальную Комиссию.

Пред. Губпроса

Handwritten signature in red ink: Шакин



адмуну
Кобасеу
Кореню
Регенту
Восст
28/11
М. П. Шанского
Секретаря
г. Севастополь
П. М. Телуаго
миссия
как
после
поздней

П. Шанский №63161.

Адресу
в Коллежский
Корпус № 3207

Р. С. Ф. С. Р.

Союз Работников
Просвещения

У Д О С Т О В Е Р Е Н И Е.

Handwritten mark

М Е С Т К О М
Вологодского Губерно
Июня 1923 г
№
Вологда.

дано мне от Месткома служащих
Губнаробраза Вологодского Отделения
Союза Работников Просвещения служа-
щему Губнаробраза ТРОИЦКОМУ Н.С.
в том, что за все время службы действитель-
тельно крайне материально не обеспе-
чен, движимым и недвижимым имуществом
не обладает, торговлей не занимается
и единственным средством к существова-
нию находится в жаловании от Отдела.

Handwritten signature

что подписями с приложением печати
удостоверяется.

Справка: Тов. ТРОИЦКИЙ состоит
служащим в Вологодском Губнаробразе
с 19-го октября 1921 г. по настоящее
время.

Handwritten notes:
Мест. Тружен
Сержан

Handwritten date:
28 / 11 / 23

Председатель Месткома

Handwritten signature

Секретарь

Handwritten signature

ОПРОСНЫЙ ЛИСТ

для вновь поступающих в высшие учебные заведения.

МУ

4

студентом всего состою

1) в Вологодский Педагогический Институт (в настоящее время закрытый) с 1922-23 гг.

1. Фамилия, имя отчество. Троицкий Николай Сергеевич

2. Пол муж.

3. Год Рождения 1898 мая 24^{го}

4. Национальность великороссе

5. Какой раз подает заявление в вуз

6. Семейное положение / количество членов семьи. Нахожусь на иждивении. На мое постоянное иждивение никто нет, иногда периодически посылать деньги семье. Не состою в браке, но не регулярно оказываю помощь своим родителям. Иск. работы.

7. Профессия и специальность ин. работы.

8. Сколько лет, месяцев, в качестве кого, где и в каком пред или учреждении работал:

а) до войны.

б) во время войны.

в) в период революции - октябрь 1917 года.

г) после Октябрьской революции. Учился в Вологодском реальном уч. Кофессором Нар. суда с 1919г, Демонстрация - 1920г, Управление Култ. отд. 1920г-1921г, Вологодское губернское земство на канцелярской работе, потом зап. ин. раб. земледель. служащий, купец ремесленник / безработный с 1883 по 1908г. с 1908г. хозяйство (см. § 23).

10. Где в каком учреждении и в качестве кого и сколько времени работали родители или чем занимались:

а) до войны.

б) во время войны.

в) в период революции - октябрь 1917 г. Учитель русского яз. с 1883 по 1908г. в г. Тифлисе и в г. Киеве в ср. школе с 1908г. по настоящее время инвалид, самостоятельно зарабатывать не может.

1. В какой профессии состоит членом, с какого времени и в какой местности. Я в наст. время - в Вологодском союзе работников просвещения с осени 1921г. был членом с 1919г. До этого в Союзе Соработников, а еще ранее в Союзе Соработников.

2. В какой профессии состоят родители и с какого времени.

3. Отношение к воинской повинности. Освобожден от военной службы по болезни.

4. Участие в гражданской войне, где, сколько времени и в качестве кого. Нет.

5. Вая общественный стаж / работа в Советах, кооперативах, профсоюзных, больничных кассах и в качестве кого. Был три секретарем уездной инспекции союза Соработников в гор. Бже Костромской губ. (в 1922г.) секретари Мейкова Губока (в 1922г.)

6. Образование / общее, специальное и сколько классов кончил, высшее / средней школы / Достою студентом Физико-Математ. Отд. 2 курса Вологодского Педагогического Института, в настоящее время закрытого; 2) окончил Силь классов Вологодского Реального уч. в 1918 году.

7. Постоянное место жительства. Вологда, улица Леонтьевский ручей, дом №3 ба- женовой, квартира Баженовой, Троицкая ул.

8. Откуда прибыл из Вологды. Меновой, квартира Баженовой, Троицкая ул.

9. Не делегирован Союзом Работников Просвещения професс.

Освобожден ли от работы в производстве, полностью, частично или вообще. По сколько буду принят в вуз, буду полностью освобожден от работы.

10. В каких политических партиях состоишь. Не состою.

11. Партидность в последнее время, год вступления в партию и на. Не состою.

12. Материальные средства родителей. Около 4 десятины земли и дом в деревне местеч. одна лишь лошадь, нет хорошей одежды, нет коров. (дер. Индикес, Шумихинской волости Бжт-ской г. Костром. г.) Хозяйство пришло в упадок.

13. На какие средства живете и получаемый Вами доход по службе. Живу исключительно на пенсию 17 разрядной сетки (Ваша - 1100 рублей в 1923 году).

14. Адрес. Вологда, улица Леонтьевский ручей, дом №3, кв. Баженовой, Троицкому.

Пред. Губпроса
Секретарь
1922

Уварин
Идешиков

Тифозный
Н. С.

№ 2176

25

1208
—
23

MM

25⁰⁰ Kang.
24/1

АНКЕТА

для определения на госстипендию при Петроградском Государственном Университете.

1. Факультет, отделение, курс, № дела Физико-Математический. Математическо-Астрономическое. - Первый курс. Дело № 1308.
2. Фамилия, имя, отчество Троцкий Николай Сергеевич
3. Возраст 25 лет
4. Национальность Великоросс
5. Сословие до революции Сын учителя
6. Семейное положение холост
7. Число членов семьи (работоспособных и неработоспособных) трое, считая со мною. В том числе один неработоспособный (отец)
8. Чем занимались родители и где жили до 1914 года Учитель в г. Мадриде, потом в Киеве до 1908 года. С 1908 года - инвалид, жил на пенсию на своей родине
9. Чем занимались и где жили родители в 1914—17 годах инвалид, жил на пенсию. Одно время служил в Вологодской земской Фельдшерской школе, потом воспитателем в интернате для детей беженцев в г. Вологде (до 1919 года). Хотел дать возможность мне и брату закончить среднюю школу.
10. Чем занимались и где жили родители в 1917—22 годах До 1919 года - см. ответ на предыд. вопрос. С 1919 года - полный инвалид, жил на средстве главным образом, доставляемые мною и братом - Костромск. губернии, Буйского у. Шуйской волости - Мать умерла в 1919 году.
11. Чем занимаются и где живут родители в настоящее время С 1919 года без изменений (см. ответ на предыдущий вопрос).
12. Когда стал жить самостоятельно с 1919 года. - Корреспондент Нар. суда Зур. Буйского у. Костромской губ. - Буйский Лешарский. - 1921г.: Буйский Управле 1922г. - Вологодское Губоно.
13. Из чего складываются средства к существованию (в деньгах и в натуре) В настоящее время живу на очень небольшие деньги, (меньше миллиона в месяц), выставляемые братом из дому, да продаю видные из дому к ветхителю. и иногда изредка, так что живу буквально на одном черном хлебе.
14. Основная профессия Я наметил себе педагогическую, если удастся, даже научную деятельность, но до настоящего времени вынужден был, главным образом, заниматься канцелярской работой. Периодически давал уроки, последнее время состоял студентом Вологодского Института Народного образования, сейчас закрыт.
15. В каких профсоюзах состоял и состоит и № членской книжки с начала 1919г. - Союзстудентов 1921г. Союзработземле 1922г. Работников Просвещения
16. Служба в Красной Армии, сколько времени, в какой части, должности В настоящее время перевожу (г. Вологда) Просвещения при Петроград. Ун. те Книжка Вологодского Отделения, № 581. Освободился по болезни.
17. Есть ли родственники в Красной Армии Брат

Анкета

для определения на гостипендию при Петроградском Государственном Университете.

1. Факультет, Отделение, курс, № дела.

Физико-Математический,
Математическо-Астрономическое
Первый курс
Дело № 1308.

2. Фамилия, имя, отчество.

Троцкий Николай Сергеевич

3. Возраст

25 лет

4. Научная деятельность

Великороссе

5. Состояние до Революции

Сын учителя

6. Семейное положение

Коллеж

7. Число членов семьи (работоспособных и неработоспособных)

Трое, считая со мною.
В том числе один неработоспособный (отец).

8. Чем занимались родители и где жили до 1914 года.

Учитель в гор. Тифлисе, потом в Киеве до 1908 года. С 1908 года - иваница, жил на пенсии на своей родине - Костромск. губ. (см. ниже). Иваница, жил на пенсии. Одно время служил в Вологодской земской Фельдшерской школе, потом воспитателем в Интернаме для детей бедняков в г. Вологде (до 1919 года), чтобы дать возможность мне и брату закончить среднюю школу.

9. Чем занимались и где жили родители в 1914-17 годах.

10. Чем занимались и где жили родители в 1917-22 годах.

До 1919 года - смотр. ответ на предыдущ. вопрос.
С 1919 года - пенный иваница, жил на средства, шавином образом, доставляемые мною и братом. Проживал в Костромской губ., Буйского у. Шушкогодской волости.
Мать умерла в 1919 году.

11. Чем занимаются и где живут родители в настоящее время.

С 1919 года - без изменений (см. ответ на предыдущ. вопрос).

12. Когда стал мать самостоятельным

С 1919 года - корреспондент Народ. Суда. 3 ул. Буйского у. Костромской губернии.
В том же году - в Волвоши-кшате, затем в Буйской ж. Лесостроении, в 1921 году в Буйском Управлении.
с 1922 г. в Вологодском Губоно

26
13. Из чего складываются средства к существованию.

В настоящее время живу на очень небольших деньгах, (меньше шиллингов в месяц), выславшие братом деньги, - да продаю взятые к экзамену учебники, так что сидю буквально на керном хлебе.

14. Основная профессия

Я наметил себе - педагогическую, если удастся, даю научную деятельность, но до настоящего времени вынужден был, главным образом, заниматься канцелярской работой. Периодически даю уроки, последнее время состою студентом Велюгодского Института Народного образования в настоящее время закрытого.

15. В каких профессиях состоишь и состоишь и № 11-й книжки.

с начала 1919 года - Совслужащий (Буйского у. Костромск. губ.)
с 1921. Совработником (г. Буй)
с 1922. Работником Просвещения (г. Велюгда).
В настоящее время переводчик в секцию Работников Просвещения при Петроградском Государственном Университете, свой профес. билет приложил к подаваемой анкете и потому на руках не имею. Кадровый № 581.

16. Служба в Кр. Армии, сколько времени в какой части, должности.

Освободился по болезни.

17. Был ли рожденным в Кр. Армии

Брат

18. Когда, какие и где были наказания за общественно-политическую деятельность

Нет.

19. Когда пришел в ВУЗ

А - приема 1923 года.

20. Как командирован

Велюгодским Внешним профсоюзом Работников Просвещения.

21. Был ли перерыв в занятости в 1917-20 годах

Да был. Окончил среднюю школу в 1918 году, поступил в Ун-т только теперь.

22. Где был и что делал во время перерыва.

Состою на советской службе так как необходимо было зарабатывать хлеб и содержать нетрудоспособного отца.

В Стипендиальную Комиссию Петроградского
государственного Университета

от студента I курса
приема 1923 года
Физико-Математ. Фак.
Троцкого Николая Сергеевича

Заявление.

Пришалаз при сем я скз. заполненные анкет и
документы, прошу Стипендиальную Комиссию
не отказать в просьбе зачислить меня на
госпитальную, так как средств к существованию
не имею, пенсия из дома совершенно не достаточ-
на, что можно видеть из прилагаемых при сем
бланков погтового перевода (брат - политработник
Вологодской Конвойной Команды - содержит еще
нетрудоспособн. отца). Вернусь пока на одну
черешню хлеба, распродаю учебники, взятые к
приемным испытаниям. Единственной надеждой
в будущем является госпиталь, отказ в ко-
торой поставит вопрос о моем дальнейшем
пребывании в Ун-те.

16/1 1923.

Троцкий

Р. С. Ф. С. Р.

ВОЛОГОДСКИЙ
Губернский Исполнительный
КОМИТЕТ.

ОТДЕЛ НАРОДНОГО
ПРОСВЕЩЕНИЯ.

№ 556

1920 г.

Действительно по

5 сент

1920

Удостоверение.

Предъявитель сего тов.

Михаил Сергеевич Троицкий

действительно

работавший *Михаил*
Губернского

Народного Просвещения, что подписями и приложе-
нием печати удостоверяется.

Заведывающий Тубоко

Начальник Адм. Части

Завед. личным составом

Подпись. Присутственные места.

М. Н. П.

Вологодский
Губернский Округ.

Директор
Вологодского Алексан-
дровского Реального
Училища.

Испущена 1918 года.
№ 658.
Вологда.

Копия

99

Удостоверение.

Настоящее удостоверение вы-
дано Сергеев Евстафьевичу Троицко-
му в том, что сын его Николай
Троицкий окончил в текущем 1918
году курс седьмого класса Вологод-
ского Реального Училища.

За Председателя Педагогического Совета ТОВА-
РИЩ Председателя А. Апанов.

Копия верна: за Делопроизводитель Ланкин.

Г. С. Ф. С. Р.

КОМ. НАР. ПРОСВ.
ВОЛОГОДСКИЙ
ИСТОРИЧЕСКОГО
УЧЕБНОГО ОБРАЗОВАНИЯ

БИЛЕТ.

Предъявитель билета студент Вологодского
Практического Института *Ивановский И.*
упомянут в отпуске до *г. Петрозаводск*
сроком от *17* июля 1925 года члена в порядке по
г. Александровск в удостоверение чего я
здесь пишу сей билет.

Иванов 1925 г.
№ *2580*

г. Вологда
Вологодский институт

Вологодский Исторический
Институт
Секретарь *Иванов*

Билет сей по истечении означенного в нем срока должен быть
возвращен на место его выдачи.

ОТРЕЗНОЙ КУПОН.

600 руб. — коп.

(сумма перевода).

Наименование и адрес отправителя.

Вологда, Вологодская
Конвойная Команда ГПУ
(Афанасьевская, 10) Полит-
работники Мих. Серг. Троицкий

Место для письменного сообщения.

Милой Колл Вера
получил Ждановичев.

Застаю пока 600 р.

Теря несколько копеек

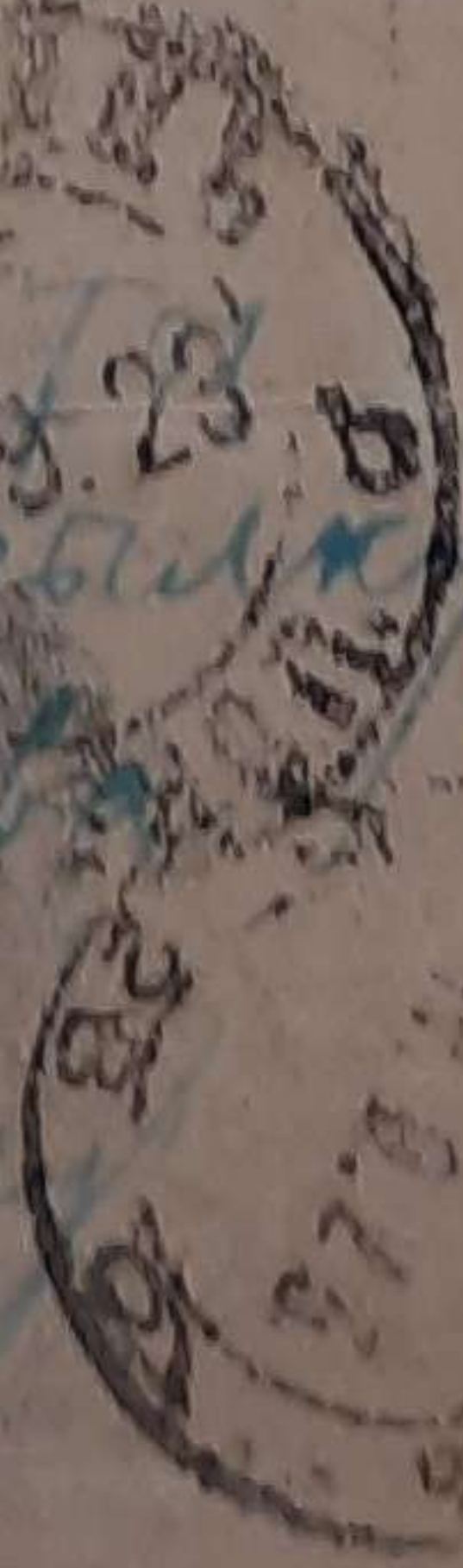
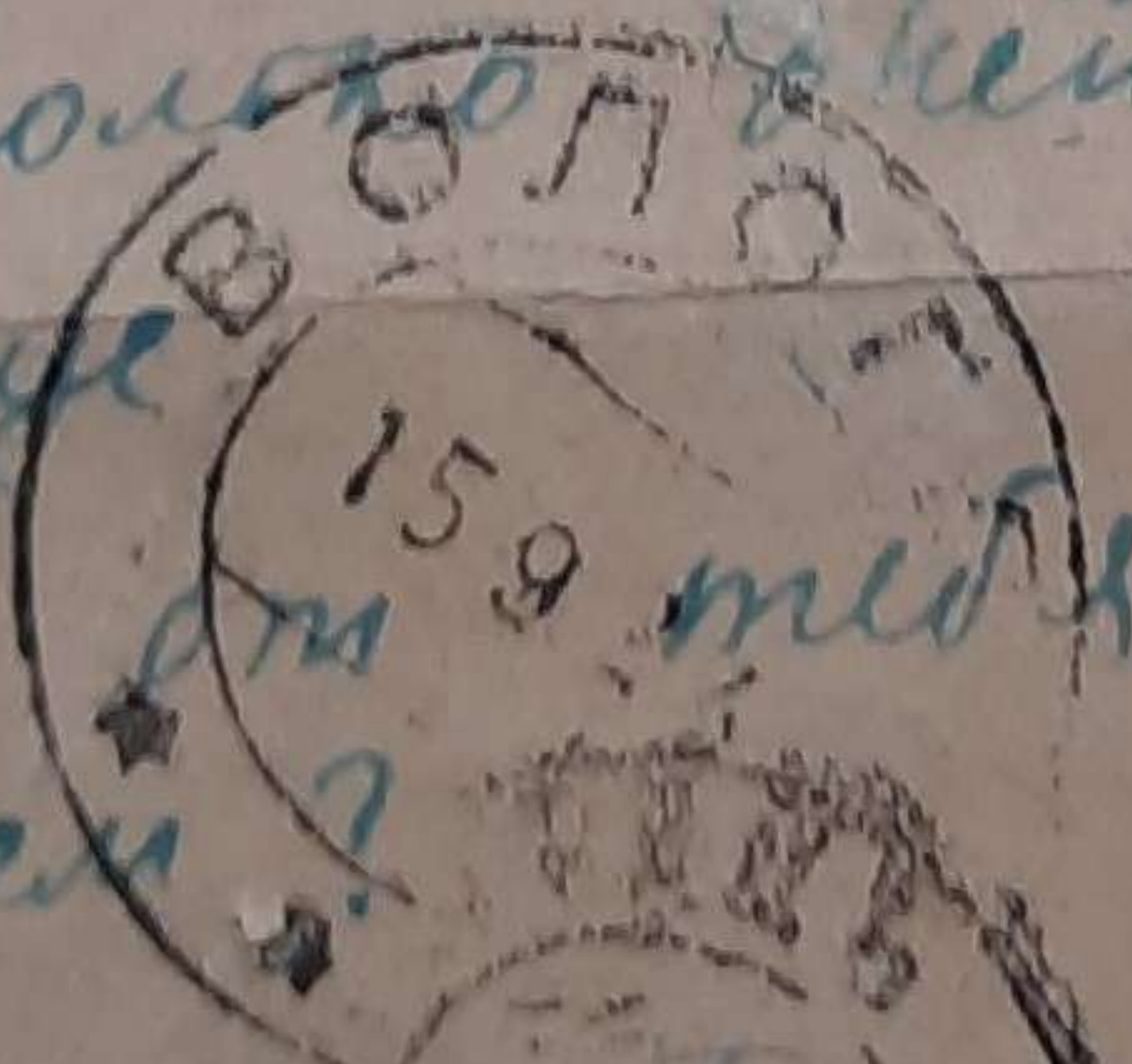
еще

Коллеги от меня
нет писем?

Курсы м

Кобылки

?



ОТРЕЗНОЙ КУПОН.

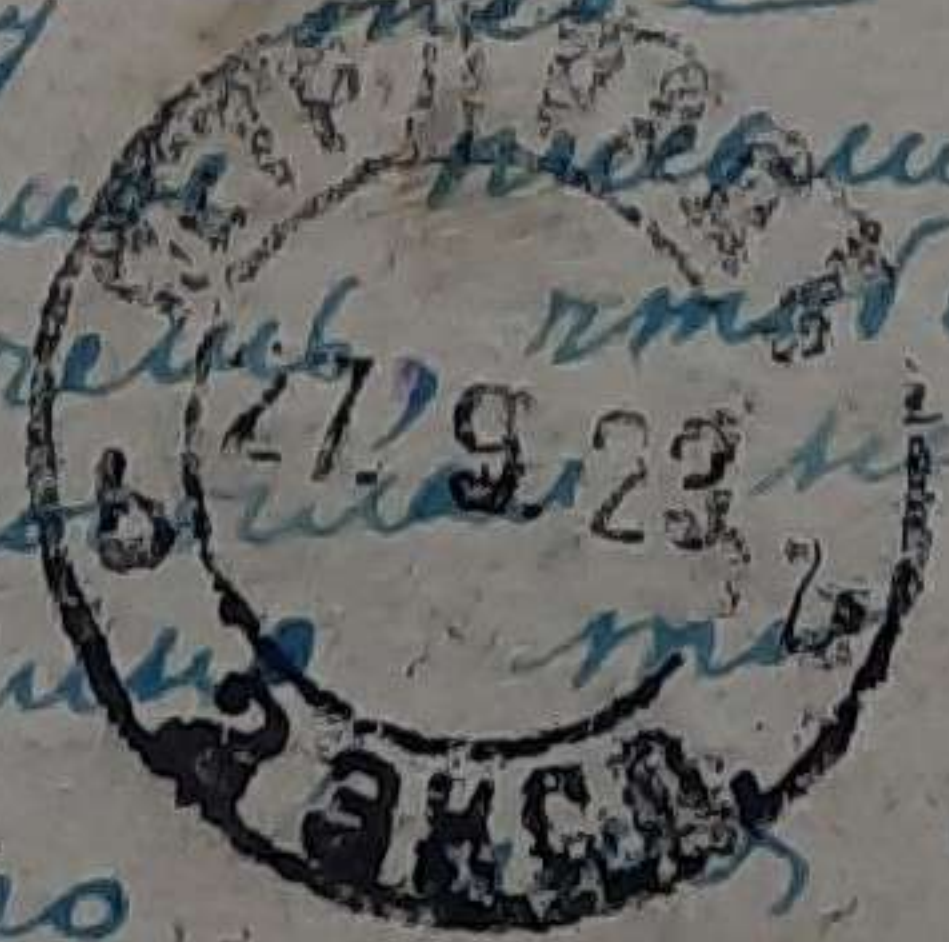
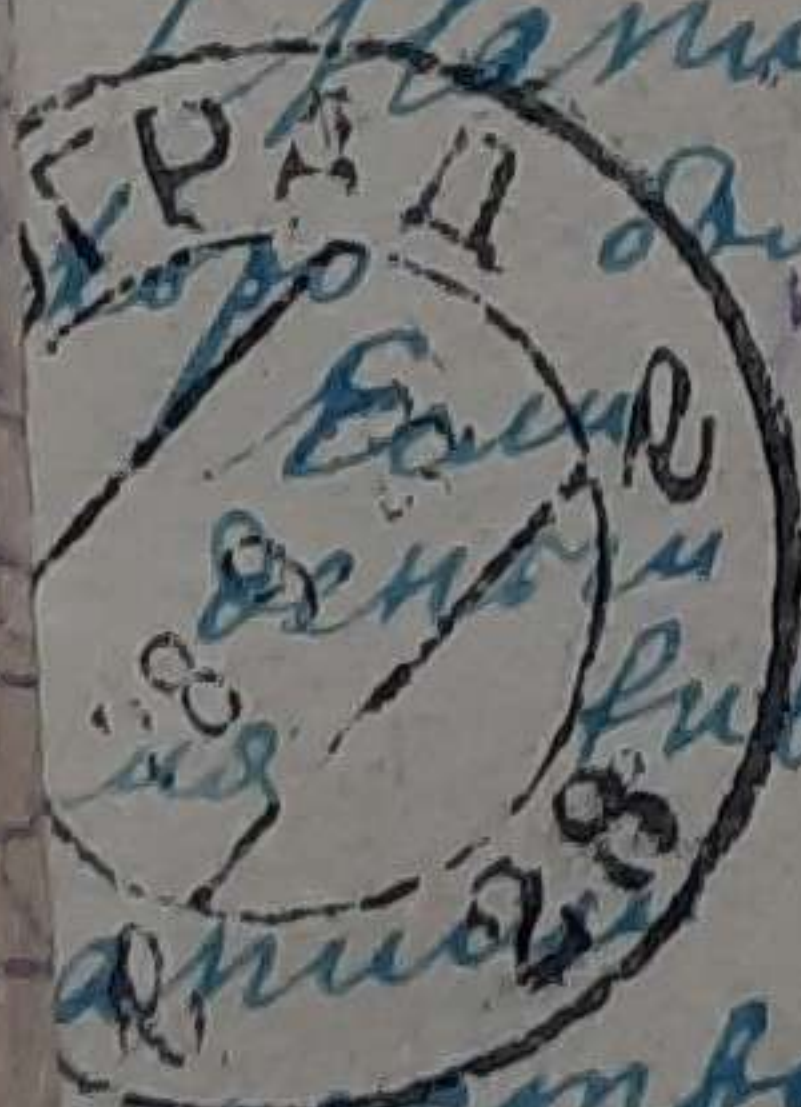
200 руб. — коп.
(сумма перевода).

Наименование и адрес отправителя.

Полиграфист Вологод-
ской Конвейной К-ндот
в ст. Вологда, Афанасьев
ская ул. № 10, помещение К-нды

Место для письменного сообщения.

Милый, Коля, письмо
уже посланное с Вакей
и дури. Все исполню
непродолжительном
будущем. Вскоре вышло
тебе сапоги. Божинки
кожу посылать тебе.



Матюшу тебе
хорошо люблю тебя
Еще Коля, работ
денно и посылать
из публикации тебе
артиста его
твоего
целую тебя.

5 мая 23. Митрому.

Handwritten notes on the left margin: "5 мая 23" and "Митрому".

23. Образовательный курс
до поступления в ВУЗ.

24. Занимались ли выборными
должностями

25. Работали ли в обществен-
ных организациях

26. Участие в Советском
строительстве, в чем
выразилось, где и когда.

27. Работали ли по борьбе
с голодом, где и в чем
выразилась работа.

28. Партийность

29. Какой партии сочув-
ствуете, почему.

30. Отношение к Совет-
ской власти.

31. Если не выполнили
академический минимум,
то почему.

32. Какие документы прила-
гаются к анкете.

Средняя школа (7 классов
быв. Реального уч. - окончил
в 1918г.)

Секретарь Месткома Велико-
русского губкома в 1922г.

По выборн. делам - только
по профес.-союзу; но не выборы
в Лесоартели в г. Юзе Ко-
стромской губ. в 1920г. в ка-
честве конторщика.

Ответственным Уполномочен-
ным Южского Уезда по
борьбе с лесными
поджарами в районе
Вексинской волости в
1920 году.

Местная работа, состоявшая-
ся, как Секретарю Месткома,
сбор денег по подписному
листу среди сибиряков
проведение собраний и прот.
всупарт.

РКП, как единственной партии
работавшей на Великую
Социальную Революцию, осво-
бодительнице 1/10 человечества.

Всякий человек вообще стремится
себя сторонником свободы. Но
в то время, как в феодаль-
ную эпоху понятие человека
начинает применяться только
к баронам и выше, в буржуаз-
ном строе только для "со-
циальных господ", т.е. к людям
с кошельками - только в
Советском государстве оно впер-
вые начинает употребляться
в неискоркаемом смысле.
Поэтому коммунизм перехо-
дит к которому является со-
ветский строй является един-
ственно достойной человека
общественной организацией
общества.

Как студент поступил
в 1923 года.

В первую очередь прошу рассмотреть
некоторые документы из числа
приложенных к заявлению о
приеме в университет (дел
№1303), а именно: 1) справку

33 от местного Волгубоно; 2) ходит от Вологодского губ. отдела. Союза Проведения; 3) ~~с~~ поручителем ство Мартин; в архиве Новосельского и Колесова, 4) Анкета при приеме; а также приложения при всех документах

33. Адрес. Гор. Петроград, Васильевский остров, 21 линия, дом № 18, кварт. 24а.

34. Подписи заверителей

16 октября 1933 г.

Алтухов

18. Когда, какие и где понес наказания за общественно - политическую деятельность

Нес

34

19. Когда принят в ВУЗ

Приема 1923 года.

20. Кем командирован

Вологодским отделением Союза Раб. Просвещения.

21. Был ли перерыв в занятиях в 1917—20 годах

Да, был. Окончил среднюю школу в 1918г. поступил в Ун-т только теперь.

22. Где был и что делал во время перерыва

Состоял на советской службе, так как необходимо было зарабатывать хлеб и содержать отца. За последние 2 года службу в губ. соединил с обучением в Вологодском институте Нар. Образ.

23. Образовательный ценз до поступления в ВУЗ

Среднее

24. Занимал ли выборные должности

Секретарь Месккома Вол. Губ. в 1922г.

25. Работал ли в общественных организациях

По выборным должностям - только в проф. союзе; по не выборным - в Мескартеи в городе Буче Костромской губернии 1920г.

26. Участие в Советском строительстве, в чем выразилось, где и когда

Уполномоченный Бучинского Уездного комитета по борьбе с лесными пожарами в районе Векшинской волости в 1920 году.

27. Работал ли по борьбе с голодом, где и в чем выразилась работа

Мелкая работа, доставшаяся, как секретарю Месккома: сбор денег по подписному листу среди учащихся, проведение собраний и др. Беснари.

28. Партийность, № билета

РКП, как единственной партии, работающей на Всемирную Социальную Революцию, освободительнице 9/10 человечества. Важный человек вообще считает себя сторонником свободы. Но в то время, как в феодальную эпоху понятие человека применялось только к баронам и выше, в буржуазном строе - к так наз. "социальному" господству, т.е. человеку с кошельком, в советском государстве оно впервые начинается применяться в неискоркяном смысле. Поэтому коммунизм, переходом к которому движется советский строй, является единственно достойной человека общественной организацией общества.

31. Если не выполнен Академический минимум, то почему

32. Какие документы прилагаются к анкете

Как поступивший 1923 года. В первую очередь прошу рассмотреть документы из числа приложенных к заявлению о приеме в университет (дело № 1308) а именно: 1) справка губ. отг. 2) фото - Месккома Вологодской губ. 3) фото - Васильевский остров, 4) справка губ. отг. 5) фото - Месккома Вологодской губ. 6) фото - Васильевский остров.

33. Адрес

34. Подписи заверителей

Подпись

Ильин
Иванович. Иванова

Тригорин В. Еремич

Тип. Изд. Промбуро

16. октября 1923 года.

1308
7232

Заполнять четко, разборчиво, чернилами.

10/8
23/

Декларация

для студентов, облагаемых платой за учение в Ленинградском Государственном Университете.

Вопросы.

Ответы.

1) Факультет и курс.

Физико-Математический II курс

2) Фамилия, имя и отчество.

Троцкий Николай Сергеевич

3) Год, число, месяц и место рождения.

м. Каджорос близ Тифлиса
24 мая 1898г.

4) Когда принят в ВУЗ и по какой командировке.

1923г. по командировке
проф. союза Рабпрос

5) Ваше сословие до революции и социальное положение в настоящее время.

Сословие - сын чиновника
Социальное положение - сын учителя

6) В каком профсоюзе состояли, состоите и с какого времени.

Совработников (в конце 1918 и начале 1919г.)
Совработземле
Раброс с 1921г.

7) Семейное положение.

Колост

8) Сколько времени, на каких должностях, в каких частях армии служили:

а) В старой (царской) армии.

Не служил

б) В красной армии.

Не служил

в) В белой армии.

Не служил

9) Когда и кем уволен с военной службы.

—

10) Из чего складываются ваши средства к существованию:

а) Личный заработок (указать месячный размер такового, место и род работы).

и редкий
Случайный заработок уроками на непродолжительные сроки в размере 25-30 коп. за час

б) Поддержка (от кого, в каком размере и с какого времени).

Местная стипендия Вологодского губисполкома в размере десять руб. в месяц.

11) Сколько членов семьи и кто именно (указать подробно, на вашем иждивении или лица, на иждивении коего вы состоите).

Отцу, живет на средства моего брата

12) Чем занимается лицо, на иждивении которого вы состоите (указать место и род работы и размер получаемого жалования).

Брат - шкрав конвойной команды
Г. П. У. в городе Вологде
В прошлом году получал 40р. Сейчас не знаю.

13) Чем занимались ваши родители и где жили (если крестьяне, укажите сколько имели десятин земли и сколько скота):

Учитель в Киеве

До 1917 г.

От 17 г. до 21 г.

} с 1908 г. отец - ивальный

От 21 г. до 25 г.

14) Чем занимаются ваши родители в настоящее время и где проживают:

Мать умерла, отец ивальный, нигде не работает.

а) Если рабочие или служащие, укажите размер месячного заработка, членов семьи в отдельности, место и род работы.

б) Для крестьян указать количество имеемой земли и скота и размер уплачиваемого сельско-хозяйственного налога.

в) Для лиц, занимающихся свободной профессией, или кустарным промыслом, указать род и место работы, размер уплачиваемого подоходно-поимущественного налога и разряд выбираемого патента.

З
З

г) Для лиц, занимающихся торговлей, или имеющих иной нетрудовой доход, указать разряд выбираемого патента и размер обложения подоходно-поимущественным налогом.

д) Для безработных, указать получают-ли пособия, от кого, в каком размере и с какого времени.

15) В каких учебных заведениях учились до поступления в данный ВУЗ. Сколько времени и какие из них окончил.

Окончил Вологодские Реальные Училище в 1918 году (7 классов)

16) Были ли перерывы в занятиях за время с 1917 г. по 1925 год и чем вы занимались во время перерывов.

17) Ваша основная профессия и где работали, в какой должности до поступления в ВУЗ.

в Вологодском Тубоано секретарь Тубсанваса

18) участвовали-ли в общественной работе до поступления в ВУЗ, если участвовали, то в каких организациях и сколько времени.

В профсоюзной - секретарь
Месейкома Цубоно союза Рабурос
в г. Вологде в 1922г - 1923г.

19) Работаете-ли в общественных организациях в ВУЗ'е в настоящее время, если работаете, то в каких, и какие выполняете обязанности.

Не работаю. Состав в МОН.

20) Партийность, № билета и стаж.

безпарт.

21) Какую стипендию получали Государственную или хозяйственную, в каком размере и с какого времени и почему сняты с таковой и когда.

7

22) Были ли облагаемы платой в 23/24 и 24/25 учебных годах и какой суммой в отдельности за каждый год.

Нет

23) Какие прилагаются документы в подтверждение изложенного вами (документы должны быть подшиты к декларации).

Документы прилагаются к
прошению о приеме в Ун-т
и хранятся в канцелярии с 1923г.

24) Точный адрес ваших родителей, или лица, на иждивении коего вы находитесь.

Отец живет сейчас со мной
Брат - в г. Вологде, Вестушевская
ул. №2 кв. №1.

25) Ваш личный адрес.

Васильевский Остров, 21 линия,
дом №18, кв. № 24 а.

9. Октября 1925 г.

Подпись студента: Троцкий Николай

Подписи должностных лиц, заверяющих правильность данных сведений:

Управдел: Ашмо



Постановление Местной Комиссии платности.

Освободить Ашму от платы

Освобожден от платы за
I полугодие 1925/26 г.

Член Комиссии

Handwritten signature of a commission member.

В стипендиальную комиссию при Петроградском
Государственном Университете

от студента поступившего
1923 года 1 курса Физико-
Математическ. факультета
Шроуцкого Ник. Сергеев.

заявление

1308
23

В будущем крайне материально не обеспечен, а по окончании
средней школы не мог поступить в высшее учебное заведение
и принужден был служить в учреждениях, имея в этом един.
постоянно источник своего существования, все время, однако
своей тяжелой жизни я все время мечтал одну мечту,
которая являлась единственной светлой в моем суще-
ствовании — это надежда поступить когда-нибудь в
высшую школу и сделаться деятельным работником
в той области, которая соответствовала моим на-
клонностям и желаниям. Видя, однако, что годы мои
уходят и что нет надежды ждать изменения моих
материальных обстоятельств, которое позволило бы
мне учиться в ВУЗ'е, я рискнул, бросив службу, по-
ехать из провинции в Петроград, в котором я ни разу
не бывал, чтобы поступить в Университет. Материаль-
но при этом я надеялся найти себе поддержку в гос-
стипендии, на которую я надеялся, имея в виду свое тя-
желое материальное положение, для чего заручился до-
кументами от провинциального губотдела своего проср-
связя, месткома своего учреждения и рекомендацией
двух парттоварищей — документов, приложенных в числе
прочих при моем заявлении о принятии в Университет
и хранящихся в Канцелярии Ун-та (дело № 1308). До
распределения стипендий я рассчитывал как-нибудь про-
биться, прибавляя к тем небольшим суммам, которые,
согласно своему обещанию, высылали мне из дому брат, и
о размере которых можно судить по отрезным купо-
нам почтовых переводов (приложенных при заявлении
на госстипендию), — прибавляя к ним деньги от про-
дажи своих учебников и заимов от товарищей — одно-
курсников. Последние статьи дохода, ясно, временного ха-
рактера, жить же на выслаемые братом суммы, по
их крайней незначительности, совершенно невозможно.
Не найдя своей фамилии в списке зачисленных на гос-
стипендию, я ощутил в весьма безотрадном положении.
Передо мною стал вопрос о возможности выхода из
Университета, — и ясно, что с ликвидацией моей риско-
ванной попытки пройти ВУЗ — двери высшей школы
закроются для меня при моих материальных обстоя-
тельствах навсегда.

К гибели всех моих надежд на сознательную творческую
жизнь, дававшую работу по своей специальности, что
возможно только, пройдя через ВУЗ, — присоединился, хотя

и вращенный, конечно, но зато весьма острое жало, которое
так как благодаря своей попытке пройти через ВЗУЗ я давно
потерял свое место в канцелярии Вологодского губоко.

Ввиду всего этого прошу Статс-Коллегию
не отказать в просьбе пересмотреть вопрос о назначении
мне госстипендии.

просить записать
1915

А. Шурин

В Канцелярию Ленинградского Государственного
Университета.

58/

~~В Ком. по науч.
боту запиской
Ген. Ин. В. И. Сидорова
Секрет. В. И. Сидорова
Секрет. В. И. Сидорова
Секрет. В. И. Сидорова
Секрет. В. И. Сидорова
Секрет. В. И. Сидорова
Секрет. В. И. Сидорова~~

От студента Матема-
тического Вузвещения
Троицкого Ник. Серг.
Воз поступления 1923.
дело № 1308.

Заявление.

Прошу выдать мне из числа документов, приложенных при
заявлении о приеме в Университет в 1923 году, - удостоверение
от Вологодского губотдела Союза Работников Просвещения и
Месткома Вологодского Губоно, 2) рекомендацию т. т. Коге-
това и Новосельского.

Выказанные документы мне необходимы для представления
в Комиссию о платности.

30/X 1924.

Ильинский.

Означенный документ получил
с обязательством возврат

Банк. документ оставлен
студентом уро своверен

Шуран

№/ху документ получил
Удостовер. получил обратн

Шуран

23

Математика

у. г. г. г. г. г. Перинетт

Физика

удовольств. Илюмин

История

удовольств. Илюмин

История литературы

уд. М. Б. Б.

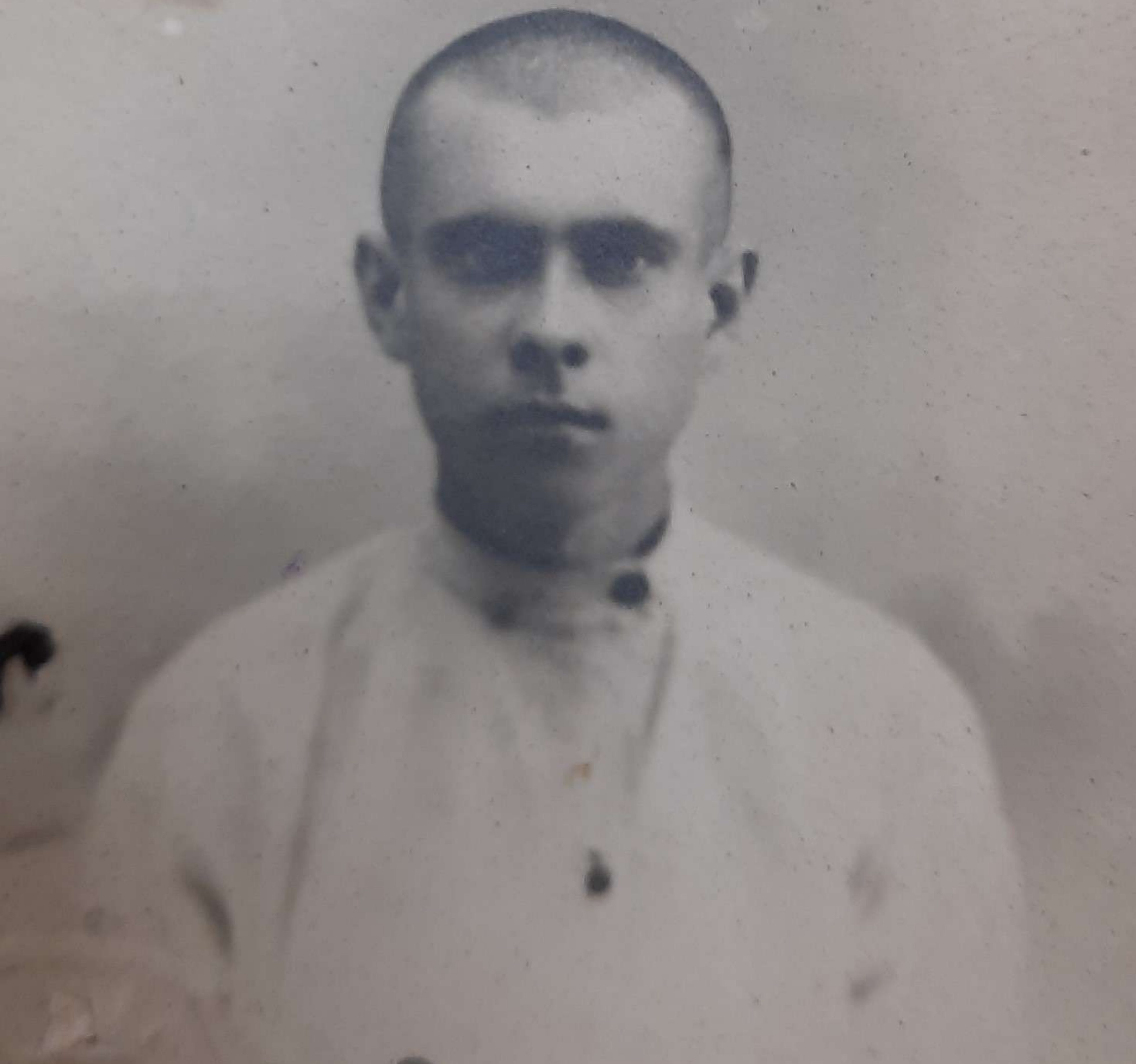
Политграммота

уд. Б. Б.

Председатель

Испытательной
Комиссии

М. Б.



Подпись и
печатать на обо-
роту. Картогизу

Фамилия *А*

Имя *Александр*

Отчество

Факультет

Отделение



*Подпись и
печать на обо-
роте. Карточка*

Секретарь Приемной Комиссии

см. 3.

400 миль в час
Глуше

автоматическая

34 милинов

$\frac{1}{1} \cdot 3\%$
1/1